

Техническое обслуживание

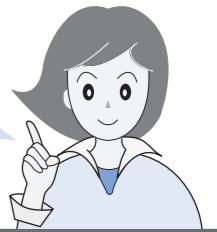
Предупреждение

Перед техобслуживанием выдерните вилку из розетки.

Выдерните шнур питания

В противном случае, это может привести к поражению электрическим током или травме.

Для длительного срока службы и эффективной очистки необходимо регулярное техническое обслуживание.



Техническое обслуживание, когда включен «индикатор технического обслуживания фильтра»

Оранжевый индикатор будет гореть, если устройство работает 24 часа в сутки около одного месяца (720Н).

Раз в месяц

Техническое обслуживание резервуара для воды, увлажняющего фильтра, поддона, задней панели и датчиков обозначены индикаторами.

Задняя часть

Датчик

Задняя панель

Обслуживание фильтра (нажмите и удерживайте 3 секунды для сброса)

1

Разъединение

Выньте резервуар для воды для проведения техобслуживания

Бак для воды

Каждый раз добавляйте воду

Крышка бака

Ручка бака

встряхните и очистите с небольшим количеством воды

Внимание

- Не встряхивайте и не чистите бак, держа его за ручку.

Увлажняющий фильтр

Бак для воды

Лоток

2

Поднимите лоток и выньте его, снимите увлажняющий фильтр и лоток для обслуживания

Убедитесь, что вода не переливается из лотка

Обратитесь к описанию процесса удаления лотка в левом углу страницы.

Увлажняющий фильтр/лоток

Очистите его водой

Сепаратор лотка

Роликовый

Очистите его водой

Внимание

- Не разбирайте раму увлажняющего фильтра во время чистки
- Очистить шкалу и белые твердые частицы
- Стр.-20
- Установленный сепаратор лотка может быть ослаблен, это не является дефектом
- Не разбирайте сепаратор лотка, поплавков и ролик .

3

Поместите увлажняющий фильтр, поддон и бак обратно на основной блок.

Серая сторона

Передняя и задняя стороны увлажняющего фильтра разные. Убедитесь, что он правильно вставлен. (Серая сторона обращена к основному блоку спереди)

Ключевые моменты, чтобы удалить лоток

Лоток

Подними это немного

Вытащить это

4

Снимите и сохраните заднюю панель. Поддерживайте детали датчика.

Звуковой сигнал

Установите заднюю панель и подключите шнур питания. (Индикатор техобслуживания фильтра отключен)

Фильтр Обслуживание (Нажмите и удерживайте 3 секунды для сброса)

Нажмите и удерживайте более трех секунд

Задняя панель / датчик

Задняя часть

Очистите его с помощью пылесоса

Части датчика (Внутренние)

Внимание

- Не прилагайте чрезмерных усилий, чтобы предотвратить повреждение фильтра. Не прилагайте чрезмерных усилий, так как это может привести к повреждению фильтра.
- Используйте пылесос, чтобы удалить пыль внутри деталей датчика. (В противном случае это может привести к неправильной работе датчика).

5

После техобслуживания, нажмите и удерживайте кнопку Timed Off не менее 3 секунд, даже если индикатор техобслуживания фильтра не горит. Следующее техобслуживание будет необходимо примерно через месяц (при условии, что устройство работает 24 часа в сутки). В это время индикатор снова включится.

Обратитесь к пункту Р20 для получения информации о техническом обслуживании, если устройство слишком грязное или появился неприятный запах.

Техническое обслуживание

Техническое обслуживание

(продолжение следует)

Предупреждение

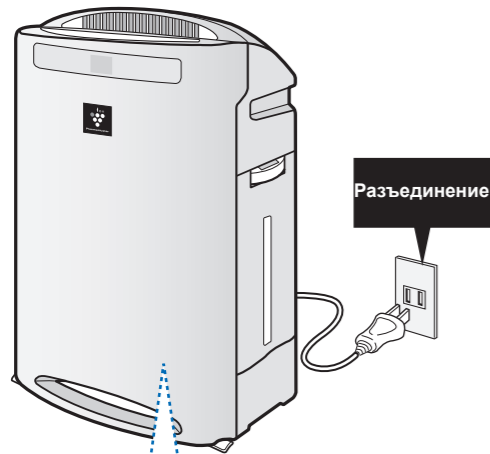
Перед техобслуживанием выдерните вилку из розетки.

Выдерните шнур питания

В противном случае, это может привести к поражению электрическим током или травме.

Основной блок

Если вас беспокоит грязь



Пожалуйста, не используйте



разбавитель эфирное масло бензин спирт

моющее средство для духовки отбеливатель

щелочное синтетическое моющее средство (для мебели)

распылительная дезинфицирующая металлическая щетка

Основной блок

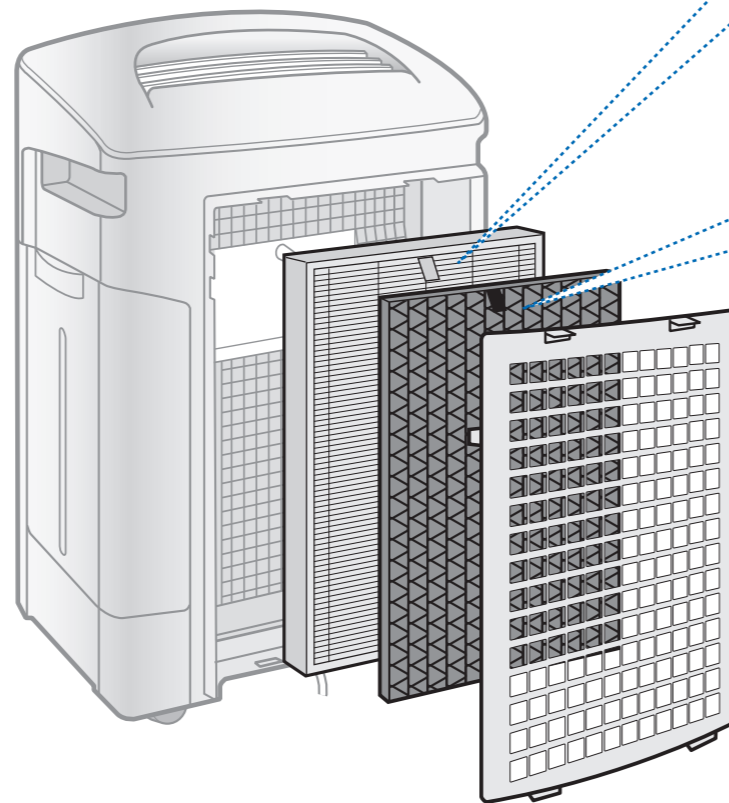
Не чистите его водой

Протрите мягкой тканью.

протрите аккуратно



- Если он слишком грязный, используйте ткань с водой или теплой водой (ниже 40°C), чтобы протереть устройство.
- Также почистите ролики.



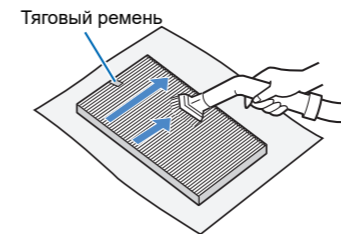
HEPA-фильтр / Дезодорирующий фильтр

Выходящий воздух имеет неприятный запах, или запахи устраняются с трудом

Пожалуйста, проводите техобслуживание HEPA-фильтра и дезодорирующего фильтра одновременно.

HEPA-фильтр

Вытащите сторону тягового ремня.



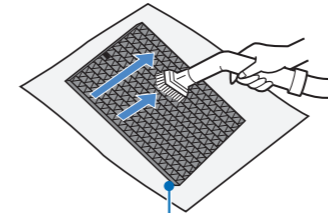
Никогда не используйте воду для очистки.

(В противном случае это может повлиять на производительность фильтра).

- Чистите только сторону тягового ремня. Не чистите другую сторону. (В противном случае это может повлиять на производительность фильтра).
- Удалите пыль с поверхности фильтра.
- Поскольку фильтр легко ломается, убедитесь, что не прикладываете чрезмерных усилий.

Дезодорирующий фильтр

Осторожно потяните за него



Поместите газету под фильтр, чтобы предотвратить появление грязи



Никогда не используйте воду для очистки

(В противном случае это может повлиять на производительность фильтра).

- Чистка обеих сторон.
- Удалите пыль с фильтра.

Внимание

- Никогда не оставляйте фильтр под солнцем. (В противном случае это может повлиять на производительность фильтра).

Техническое обслуживание

(продолжение следует)

Предупреждение

Перед техобслуживанием выдерните вилку из розетки.

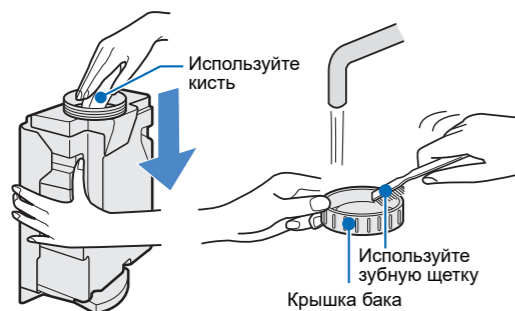
Выдерните шнур питания

【 В противном случае, это может привести к поражению электрическим током или травме. 】

Водяной бак/задняя панель/увлажняющий фильтр/поддон

Бак для воды

Выньте крышку бака и почистите внутреннюю часть и крышку бака.



Пластиковая часть крышки бака может содержать белые загрязнители. Используйте зубную щетку для чистки

Задняя панель

- 1 Замочите его в растворе с синтетическим моющим средством для кухни.
- 2 Тщательно очистите его, не оставляя моющего средства.
- 3 Просушите его в тени.



Время выдержки: около 10 минут

Увлажняющий фильтр/лоток

Поскольку водопроводная вода содержит примеси, вода в увлажняющем фильтре /поддоне может быть цветной, что не является ненормальным.

Грязное состояние	Трудно удалить твердые солевые отложения/запах	Белое твердое вещество трудно удалить
Техническое обслуживание	Увлажняющий фильтр/лоток	Увлажняющий фильтр
Подготовка	Синтетическое моющее средство (пудра) для кухни или бикарбонат натрия Обратитесь к описанию ниже, чтобы получить информацию об использовании бикарбоната натрия.	Лимонная кислота или ацетин Доступно в аптеке или супермаркете
Используемое количество	Обратитесь к Инструкции моющего средства для определения необходимого количества.	Вода или теплая вода (ниже 40°)
Способ очистки	Замачивание 	Замачивание
Время выдержки	Около 30-60 минут	Около 2 часов
После замачивания и очистки	Тщательно промойте его и убедитесь, что не осталось моющих средств - лимонной кислоты или ацетина. (В противном случае это может привести к деформации, выцветанию поверхности устройства или появлению неприятного запаха).	

Внимание

- Не используйте щелочные или кислотные моющие средства с густой пеной или запахом, так как это может привести к деформации, обесцвечиванию, растрескиванию поверхности (протечке).
- Если моющее средство не будет тщательно очищено, остатки моющего средства - лимонная кислота или ацетин - могут привести к появлению неприятного запаха, деформации или обесцвечиванию устройства.
- Не используйте щелочные или кислотные моющие средства с густой пеной или запахом, так как это может привести к деформации, обесцвечиванию, растрескиванию поверхности (протечке).

Используйте бикарбонат натрия (если запах трудно удалить)

- 1 Растворить бикарбонат натрия, доступный на рынке, в воде и выдержать около 30 минут.
- 2 После очистки тщательно промойте его.

На заметку

Производительность фильтра

	Функция	Грубая частота очистки
<p>Рамка фильтра (белая)</p> <p>Увлажняющий фильтр</p> <p>Рамка фильтра (серая)</p>	Впитывание воды из поддона и испарение ее для увлажнения проходящего воздуха.	Раз в месяц
<p>HEPA-фильтр</p>	Удалите пыльцу, аллергенные вещества (фекалии и остатки клещей), плесень, пыль, сигаретный дым (частицы), шерсть домашних животных и т. д.	Если он грязный или плохо пахнет Никогда не чистите его водой
<p>Дезодорирующий фильтр</p>	Поглощение запаха сигаретного дыма, туалета, бытовых отходов, домашних животных и т.д.	Если он грязный или плохо пахнет Никогда не чистите его водой
<p>Задняя панель</p>	Удалите крупную пыль.	Раз в месяц

Поверхность фильтра может иметь белые точки, которые не влияют на его использование и производительность.

Внимание

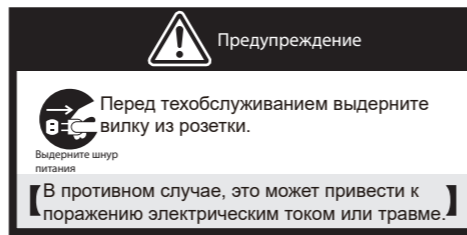
Устройство не может полностью устранить опасные газовые компоненты (например, сигаретный СО) и стойкие запахи (например, формальдегид или запах от домашних животных).

Для эффективного использования

- Поскольку очиститель воздуха используется для сбора пыли или запаха внутри помещения, поверхность фильтра может пахнуть, если устройство используется в условиях присутствия сильных запахов, таких как: ароматизирующие вещества, кунжутное масло, сигареты или барбекю, которые могут существовать неделями/месяцами.
В этом случае, очистите дезодорирующий фильтр, HEPA-фильтр и увлажняющий фильтр. Если запах не исчез после очистки, замените фильтры.
- Если устройство используется в условиях присутствия сильных запахов, рекомендуется регулярно проветривать помещение.
- Удаление запаха занимает больше времени, чем удаление пыли.
- **Не используйте для протирки средства, содержащие винилфторидную смолу или силикон*.**
Если внутренняя часть основного блока прилипла к винилфторидной смоле или силикону, ионы плазменного кластера могут не генерироваться.

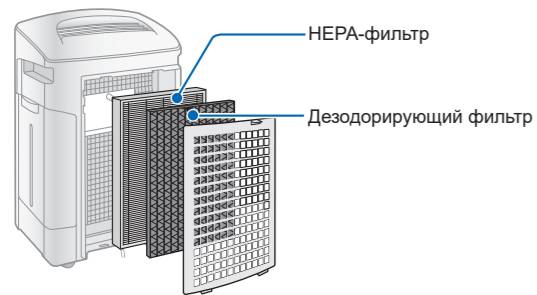
* Средства по уходу за волосами (жидкость для ухода за волосами, мусс для волос), косметика, антиперспирант, защитное средство ESD, водостойкий спрей, полировщик, очиститель стекла, химическая тряпка, воск и т. д.

Замена расходных материалов



HEPA-фильтр/Дезодорирующий фильтр

Модель: FZ-WS50SFE



Не чистите его водой.
Заменяйте его регулярно.



- Поместите газету внизу, чтобы предотвратить появление грязи.
- Старые фильтры следует утилизировать в соответствии с местными требованиями по разделению отходов.

Фильтрующий материал HEPA: PP, PE

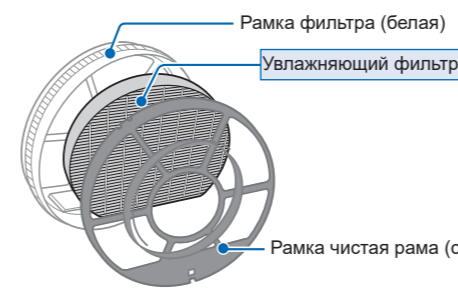
Дезодорирующий фильтрующий материал: стекловолокно, диоксид кремния

- Из-за сложных условий эксплуатации, через несколько недель/месяцев у фильтра может появиться неприятный запах. Это будет означать, что фильтр необходимо заменить.
- Расходный фильтр не является бесплатным в гарантии.
- Обратитесь к пункту P-28, чтобы узнать срок службы фильтра.

Увлажняющий фильтр

Модель: FZ-WS50MFE

Не выбрасывайте оригинальную раму фильтра, так как новая сетка не имеет рамы.



Срок службы увлажняющего фильтра зависит от условий использования (качество воды, работа агрегата и т. д.)

В случае следующих событий, замените его.

- Накипь или запах не удаляются после очистки фильтра.
- Сильное обесцвечивание (черный или желтый) или грязь
- Белые твердые частицы полностью покрывают увлажняющий фильтр.
- Серьезное повреждение или деформация (Замените его, согласно соответствующим главам Руководства по эксплуатации.)



- Старые увлажняющие фильтры следует утилизировать в соответствии с местными требованиями по разделению отходов.

Увлажняющий фильтрующий материал: ПЭТ

- Расходный увлажняющий фильтр не является бесплатным в гарантии.
- Обратитесь к пункту P-28, чтобы узнать срок службы фильтра.